

COMMISSION SOLIDARITÉ ET SANTÉ

Mercredi 23 janvier 2019

Commission Solidarité et Santé : 11 présents – 1 excusé – 3 absents
Direction Jeunesse & Sports – Conseil des Collégiens : Pascale VALLE - Jean-Luc AUBERT
Laurent FOULON
Association Zestes d'Envies – Anne-Sophie BOSVAL

Projet « Alimentation & consommation responsable »

- **Comment devenir des consommateurs responsables**

Suite de nos investigations sur le décryptage des étiquettes, sur lesquelles nous découvrons, selon le produit, de 1 à 18 additifs*, et de nombreux sucres « cachés »*.



***Les additifs alimentaires** sont des produits ajoutés aux denrées alimentaires dans le but d'en améliorer la conservation, le goût et l'aspect mais certains d'entre eux pourraient s'avérer dangereux pour notre santé.

***Les sucres cachés ou ajoutés** (dextrine, dextrose, fructose, glucose, maltose...) ont envahi notre alimentation, se glissant dans nos produits favoris (desserts, sodas, jus de fruits...) mais aussi dans un grand nombre de plats préparés et produits industriels salés. Ils sont en partie responsables de nos consommations aberrantes de sucre.



Les logos alimentaires

Des labels et des logos fleurissent un peu partout sur les étiquettes. On les appelle des « marques de qualité ». Certains sont sérieux et gage de qualité, mais lesquels ?

Les applications qui décryptent l'alimentation



Les applications dans le domaine de l'alimentation pour smartphones et tablettes se multiplient. Beaucoup vous aident à mieux vous nourrir. Toutefois, il semble qu'elles utilisent toutes la même base de données Open Food Facts, ce qui pose question concernant l'actualisation des données et la fiabilité de celles-ci, la base étant constituée par les utilisateurs, des erreurs de saisies peuvent être présentes.

• Comment la publicité impacte t-elle nos choix ?

La publicité se présente comme une forme de communication. Elle cherche à attirer l'attention d'une cible définie au préalable. Son but est clairement incitatif et vise à adopter un comportement souhaité, par exemple, l'achat d'un produit.

De nos jours les enfants et les adolescents sont considérés comme des consommateurs à part entière car ils peuvent avoir une influence sur les achats effectués par leurs parents.

Décryptage

Cas n°1 Publicité d'une grande marque de chocolat

Analyse : Avec des marqueurs comme **la couleur** et **la marmotte**, la marque est tout de suite identifiée. Les crêpes accentuent l'envie de consommer le produit. Les noisettes peuvent laisser penser qu'il s'agit d'un ingrédient principal.



Cas n°2 Publicité d'un super marché pour un lot de beignets

Analyse : Ici, l'accent est mis sur **le prix**.

Cas n°3 Publicité d'un super marché pour de la viande

Analyse : Ici, c'est **la qualité** qui est mise en avant.

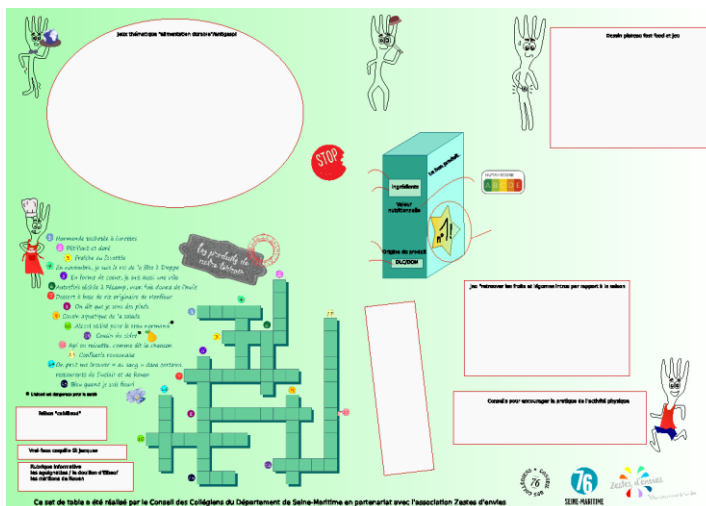


Cas n°5 Publicité pour une variété de pomme

Analyse : La pomme est mise en valeur mais ici c'est surtout **le terroir** et **les valeurs des producteurs** qui sont cités.

Réalisation d'un set de table (suite)

Maquette



Afin d'avancer sur la réalisation du set de table, nous nous sommes répartis en 4 groupes dans 4 ateliers thématiques (slogans, dessin, étiquetage, jeux)



NB : Le calendrier des commissions est consultable sur le site du Conseil Départemental des Collégiens. www.collegiens76.fr

